

旺旺友聯產物保險股份有限公司

風險管理運作情形

更新單位：風險管理部

風險管理政策與程序

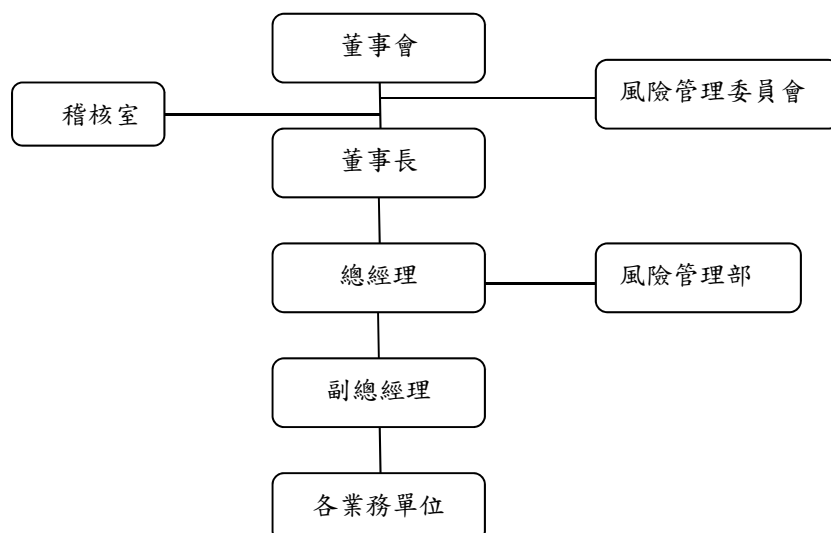
為確保本公司及各子公司、分支機構之穩健經營與永續發展，依據公司經營策略與目標，考慮業務成長、風險與報酬等因素，制定經董事會通過之「風險管理政策與指導原則」，建立整體風險管理組織架構及各項風險管理機制，同時每年定期由董事會審視風險管理政策與指導原則，若有需要則進行適當調整。

風險管理範疇

本公司之風險管理居於策略性地位，於形成相關決策時均將風險納入考量，透過質化或量化之管理方法進行風險之辨識、衡量、監控及報告，將營運活動中可能面臨之各種風險，維持在所能承受之範圍內，以達成風險與報酬合理化之目標。各項風險管理機制包括市場風險、信用風險、流動性風險、作業風險、保險風險、資產負債配合風險、防制洗錢及打擊資恐風險、氣候變遷風險、新興風險及其他風險等。

組織架構

本公司風險管理組織圖：



運作情形

本公司自 2010 年成立風險管理部，負責公司日常風險之監控、衡量及評估等執行層面之事務、彙整各單位所提供之風險資訊及風險限額運用狀況，定期呈報公司之整體性風險管理相關報告，並協助風險管理委員會檢視公司整體性風險管理機制之發展、定期向董事會報告風險管理執行情形，適時提出必要之改善建議。

主要運作情形如下：

- 每年由董事會訂定「公司整體風險胃納」、檢視「風險管理政策與指導原則」之妥適性
 - ✓ 111 年 1 月經董事會通過訂定「111 年公司整體風險胃納」、「111 年外匯風險限額」
 - ✓ 111 年 1 月經董事會通過檢視「風險管理政策與指導原則」條文案
 - ✓ 111 年 2 月經董事會通過修訂「風險管理政策與指導原則」部分條文案
- 每季由風險管理委員會向董事會報告公司整體風險管理運作情形
 - ✓ 111 年 2 月 23 日：「110 年第 4 季風險管理報告」
 - ✓ 111 年 4 月 28 日：「111 年第 1 季風險管理報告」
 - ✓ 111 年 7 月 28 日：「111 年第 2 季風險管理報告」
 - ✓ 111 年 10 月 28 日：「111 年第 3 季風險管理報告」
- 111 年 2 月由風險管理委員會向董事會提案
 - ✓ 修訂「本公司風險管理委員會組織規程」部分條文案
- 111 年 5 月由風險管理部向董事會提案
 - ✓ 討論審議 111 年度自我風險及清償能力評估監理報告(ORSA 報告)
- 111 年 7 月由風險管理部向董事會提報
 - ✓ 保險業風險管理實務守則問答手冊修訂案